

ΣΥΝΕΔΡΙΟ ΘΡΗΣΚΕΥΤΙΚΟΥ & ΠΟΛΙΤΙΣΤΙΚΟΥ ΤΟΥΡΙΣΜΟΥ
Έκθεση ΦΙΛΟΞΕΝΙΑ Νοέμβριος 2012 – ΘΕΣΣΑΛΟΝΙΚΗ
«ΣΤΡΑΤΗΓΙΚΕΣ ΑΝΑΠΤΥΞΗΣ ΚΑΙ ΣΥΝΕΡΓΕΙΕΣ ΜΕ ΕΚΚΛΗΣΙΑΣΤΙΚΟΥΣ ΦΟΡΕΙΣ ΓΙΑ ΤΗΝ ΠΡΟΩΘΗΣΗ
ΤΩΝ ΠΡΟΣΚΥΝΗΜΑΤΙΚΩΝ ΠΕΡΙΗΓΗΣΕΩΝ ΚΑΙ ΤΟΥ ΤΟΥΡΙΣΜΟΥ ΘΡΗΣΚΕΥΤΙΚΟΥ ΕΝΔΙΑΦΕΡΟΝΤΟΣ»



ΣΥΝΕΔΡΙΟ ΤΟΥΡΙΣΜΟΥ
ΘΡΗΣΚΕΥΤΙΚΟΣ – ΠΟΛΙΤΙΣΤΙΚΟΣ ΤΟΥΡΙΣΜΟΣ
ΣΤΗΝ Ν.Α. ΕΥΡΩΠΗ
Μοντέλα ανάπτυξης – Εμπειρίες –
Δυνατότητες Συνεργασίας
Έκθεση ΦΙΛΟΞΕΝΙΑ 2012 – ΘΕΣΣΑΛΟΝΙΚΗ
«ΣΤΡΑΤΗΓΙΚΕΣ ΑΝΑΠΤΥΞΗΣ ΚΑΙ ΣΥΝΕΡΓΕΙΕΣ ΜΕ
ΕΚΚΛΗΣΙΑΣΤΙΚΟΥΣ ΦΟΡΕΙΣ ΓΙΑ ΤΗΝ ΠΡΟΩΘΗΣΗ
ΤΩΝ ΠΡΟΣΚΥΝΗΜΑΤΙΚΩΝ ΠΕΡΙΗΓΗΣΕΩΝ ΚΑΙ
ΤΟΥ ΤΟΥΡΙΣΜΟΥ ΘΡΗΣΚΕΥΤΙΚΟΥ ΕΝΔΙΑΦΕΡΟΝΤΟΣ»

Χρήστος Πετρέας
Ειδικός Συνεργάτης Συνοδικού Γραφείου Προσκυνηματικών Περιηγήσεων
της Ιεράς Συνόδου της Εκκλησίας της Ελλάδος
Οικονομολόγος – Σύμβουλος – Μελετητής
Εμπειρογνώμων ΕΕ σε περιφερειακή και τουριστική ανάπτυξη
πρώην Καθηγητής – Διδάσκων Τουριστικού Σχεδιασμού & Ανάπτυξης και Τουριστικού Μάρκετινγκ
e-mail: christos@petreas – associates.com

4 Ενότητες παρουσίασης

1. □ Η ταυτότητα των προσκυνηματικών περιηγήσεων / ταξιδιών και οι άλλες μορφές του θρησκευτικού τουρισμού
2. □ Οι παράγοντες που επηρεάζουν την ανάπτυξη της δραστηριότητας και «οι αγορές»
3. □ Το πλαίσιο στο οποίο πρέπει να λειτουργήσουν οι συνέργειες μεταξύ όλων των εμπλεκόμενων
4. □ Συγκεκριμένες προτάσεις που πρέπει κανονικά να περιληφθούν σε μία στρατηγική ανάπτυξης της μορφής αυτής.



© ΧΡΗΣΤΟΣ ΠΕΤΡΕΑΣ 2012

Τουριστικές διαστάσεις της δραστηριότητας του θρησκευτικού τουρισμού

- (1) το προσκυνηματικό ταξίδι ή η προσκυνηματική περιήγηση.
- (2) «πολιτιστική επίσκεψη» (περισσότερα από 2/3 από τα μνημεία της Παγκόσμιας Πολιτιστικής Κληρονομιάς UNESCO έχουν [και] θρησκευτική σημασία)
- (3) θρησκευτική παραδοσιακή/επετειακή δραστηριότητα (Πάσχα επιτάφιος, Αγιασμός υδάτων, εορτή προσκυνήματος, κλπ)
- (4) θρησκευτική δραστηριότητα, (όπως είναι τα ιεραποστολικά ταξίδια, οι θερινές κατασκηνώσεις νεολαίας, τα θρησκευτικά ή θρησκευτικού αντικειμένου συνέδρια και συναντήσεις, καθώς και οι εκπαιδευτικές δραστηριότητες)
- (5) συμμετοχή στις εκφράσεις της λατρευτικής ζωής (θρησκευτικές τελετές, επέτειοι, πανηγύρεις, κλπ)

© ΧΡΗΣΤΟΣ ΠΕΤΡΕΑΣ 2012

COPYRIGHT 2012 © ΧΡΗΣΤΟΣ ΠΕΤΡΕΑΣ

Ειδικός Συνεργάτης Συνοδικού Γραφείου Προσκυνηματικών Περιηγήσεων Ιεράς Συνόδου Εκκλησίας της Ελλάδος

Οικονομολόγος – Σύμβουλος – Μελετητής

Εμπειρογνώμων ΕΕ σε περιφερειακή και τουριστική ανάπτυξη

πρώην Καθηγητής – Διδάσκων Τουριστικού Σχεδιασμού & Ανάπτυξης και Τουριστικού Μάρκετινγκ

Δυνατότητες δραστηριοτήτων προσκυνηματικού χαρακτήρα και θρησκευτικών ταξιδιών

- Προσκυνηματικές περιηγήσεις
- Επισκέψεις «πολιτιστικού ενδιαφέροντος»
- Ιεραποστολικά ταξίδια
- Κρουαζιέρες επίσκεψης θρησκευτικών μνημείων - τόπων
- Συνέδρια/ συναντήσεις θρησκευτικού ενδιαφέροντος (15 εκατ. άτομα σε 17.000 συναντήσεις το 2006)
- Χριστιανικές κατασκηνώσεις (συμμετέχουν 120.000 εκκλησίες Β. Αμερικής)
- Ταξίδια διακοπών εθελοντών (55 εκατ. Αμερικανών έχουν συμμετάσχει)
- Νεολαία/ μαθητικές διακινήσεις (περίπου 3 εκατ. νέοι εκπαιδεύονται σε 10.000 ιδιωτικά εκκλησιαστικά σχολεία)

© ΧΡΗΣΤΟΣ ΠΕΤΡΕΑΣ 2012

Μερικά στοιχεία διεθνούς δραστηριότητας θρησκευτικών περιηγήσεων



- Η National Tour Association των ΗΠΑ εκτιμά την Αμερικανική αγορά σε 16.3 εκατομ. Στην Βόρεια Αμερική τουλάχιστον 50.000 από 400.000 εκκλησίες και εκκλησιαστικές οργανώσεις οργανώνουν προγράμματα για τους ενορίτες τους
- Την Λούρδη επισκέφθηκαν σχεδόν 10 εκατ. επισκέπτες το 2008 για τα 150 χρόνια της εμφάνισης της Παναγίας
- Η ετήσια προσέλευση μουσουλμάνων στην Μέκκα υπερβαίνει τα 3 εκατ.
- Η ανά 12-ετία θρησκευτική Ινδουιστών Kumbha Mela στο Allahabad της Βόρειας Ινδίας είχε 75 εκατ. επισκέπτες το 2004
- Η διεθνής αγορά του «Δυτικού Κόσμου» εκτιμάται σε 300 εκατομ.

© ΧΡΗΣΤΟΣ ΠΕΤΡΕΑΣ 2012

COPYRIGHT 2012 © ΧΡΗΣΤΟΣ ΠΕΤΡΕΑΣ

Η τάση αύξησης του Π.- Θ. Τουρισμού

- Περισσότερα από 2/3 (88%) από τα μνημεία της Παγκόσμιας Πολιτιστικής Κληρονομιάς έχουν [και] θρησκευτική σημασία
- Περίπου 75% του συνόλου των κατοίκων του πλανήτη ανήκουν στις 5 πιο σημαντικές θρησκείες
- Οι ΔΥΟ στους ΤΡΕΙΣ ανήκουν σε μία από μόνο ΤΡΕΙΣ θρησκείες
- Η WRTA υποστηρίζει ότι η αγορά αξίζει ~ \$18 Δις δολάρια και διακινεί 300 εκατομ. ταξιδιώτες
- Η Λούρδη είναι το πιο επισκέψιμο προσκύνημα στην Ευρώπη και δέχεται πάνω από 6 εκατ. επισκέπτες κάθε χρόνο



© ΧΡΗΣΤΟΣ ΠΕΤΡΕΑΣ 2012

Επισημάνσεις για την Ελλάδα

- **Ερευνα του 2007 της GLOBUS Religious Travel**,
- Το 42% των υποψηφίων ταξιδιωτών του τμήματος της αγοράς αυτής επιθυμούν μία σχέση 50/50 μεταξύ «θρησκευτικών» και «μη θρησκευτικών» δραστηριοτήτων
- Περισσότεροι από 2/3 δήλωσαν ενεργά μέλη της ενορίας
- 75% των ερωτηθέντων προτιμούν να ταξιδέψουν με οργανωμένο group
- >50% έχουν οικογενειακό εισόδημα >\$75.000
- Περίπου το 70% δηλώνουν έγγαμοι



© ΧΡΗΣΤΟΣ ΠΕΤΡΕΑΣ 2012

COPYRIGHT 2012 © ΧΡΗΣΤΟΣ ΠΕΤΡΕΑΣ

Ειδικός Συνεργάτης Συνοδικού Γραφείου Προσκυνηματικών Περιηγήσεων Ιεράς Συνόδου Εκκλησίας της Ελλάδος

Οικονομολόγος – Σύμβουλος – Μελετητής

Εμπειρογνώμων ΕΕ σε περιφερειακή και τουριστική ανάπτυξη

πρώην Καθηγητής – Διδάσκων Τουριστικού Σχεδιασμού & Ανάπτυξης και Τουριστικού Μάρκετινγκ

Επισημάνσεις για την Ελλάδα

- Έρευνα της GLOBUS (USA) –
- ΕΠΙΛΟΓΕΣ «ΘΡΗΣΚΕΥΤΙΚΩΝ ΠΡΟΟΡΙΣΜΩΝ»



ΕΝΔΙΑΦΕΡΟΝ:

- Οι προορισμοί στους οποίους ταξίδεψαν:
 - 35% ΙΣΡΑΗΛ
 - 12% ΙΤΑΛΙΑ
 - 11% ΕΛΛΑΔΑ
- Οι πιο δημοφιλείς ζητούμενοι προορισμοί:
 - ΙΣΡΑΗΛ με 54%
 - ΑΓΓΛΙΑ με 28%

© ΧΡΗΣΤΟΣ ΠΕΤΡΕΑΣ 2012

Βήματα επίτευξης αναγνωρισιμότητας

- Επισήμανση των διάφορων θρησκευτικού ενδιαφέροντος και τουριστικής δυνατότητας θρησκευτικών πόρων
- Η ανάδειξη αυτών των μνημείων με βάση τα χαρακτηριστικά τους από απόψεως θρησκευτικής ακτινοβολίας, τυχόν ειδικών ιδιομορφιών
- Εξασφάλιση της προσβασιμότητας προς τον προσκυνηματικό τόπο ή θρησκευτικό μνημείο για την διευκόλυνση των επισκεπτών
- Η προώθηση και προβολή του θρησκευτικού ή προσκυνηματικού μνημείου ή τόπου προς τις υποψήφιες ή τις δυνητικές αγορές με διάφορες ενέργειες.



© ΧΡΗΣΤΟΣ ΠΕΤΡΕΑΣ 2012

COPYRIGHT 2012 © ΧΡΗΣΤΟΣ ΠΕΤΡΕΑΣ

Πέντε ομάδες / κατηγορίες τουριστικών αγορών:

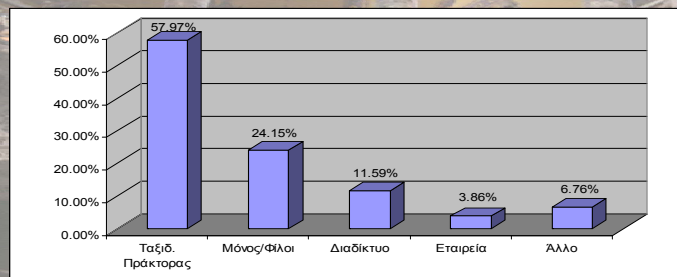
- Οι πιστοί και οι ομόθρησκοι καταρχήν ορθόδοξοι από άλλες χώρες ή και άλλοι χριστιανοί.
- Οι επισκέπτες του πολιτιστικού τουρισμού που επισκέπτονται ένα θρησκευτικό μνημείο για τα πολιτιστικά χαρακτηριστικά του, όπως τα αναφέραμε παραπάνω
- Οι επισκεπτόμενοι το θρησκευτικό μνημείο για λόγους καλλιτεχνικής, επιστημονικής, ή των χωροταξικών χαρακτηριστικών του, και
- Η επίσκεψη του θρησκευτικού μνημείου απλά και μόνο σε συνδυασμό με μία θρησκευτική τελετή ή πανήγυρη, όπως γίνεται τουλάχιστον στην Ελλάδα κατά την περίοδο και του Πάσχα αλλά και του Δεκαπενταύγουστου.
- Η ανάδειξη τουριστικών προορισμών για την τέλεση χαρμόσυνων τελετών και η προσέλκυση επισκεπτών για πανηγύρεις και άλλες εκδηλώσεις συνυφασμένες με θρησκευτικές επετείες.

© ΧΡΗΣΤΟΣ ΠΕΤΡΕΑΣ 2012

Μερικά ερευνητικά στοιχεία

- Στις αρχές του 2009 στην **ΡΟΥΜΑΝΙΑ** στην Τουριστική Έκθεση στο Βουκουρέστι

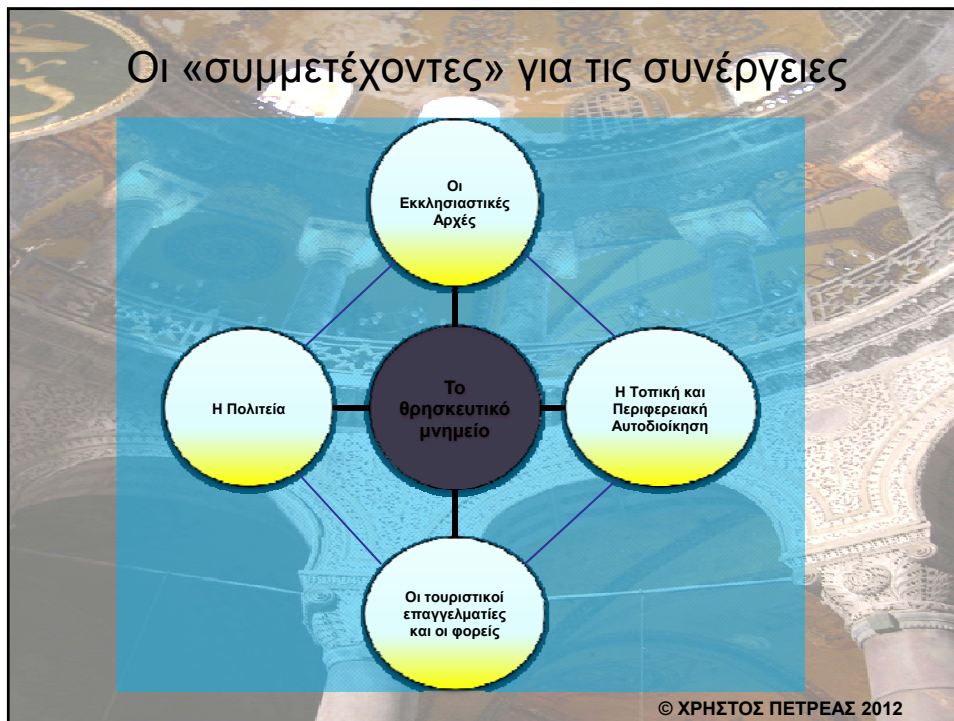
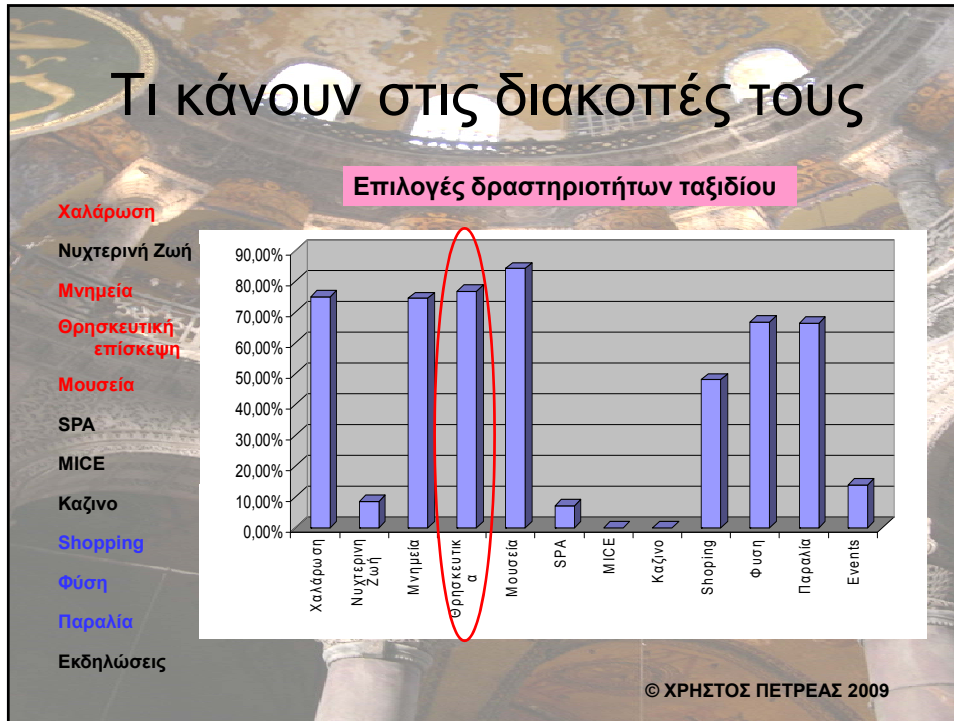
Τρόπος οργάνωσης ταξιδιού



Η έρευνα πραγματοποιήθηκε με την υποστήριξη της Ένωσης Ξενοδοχείων Νομού Τρικάλων και προσωπικά του Προέδρου κ. Γιάννη Κουρούππα

© ΧΡΗΣΤΟΣ ΠΕΤΡΕΑΣ 2009

COPYRIGHT 2012 © ΧΡΗΣΤΟΣ ΠΕΤΡΕΑΣ



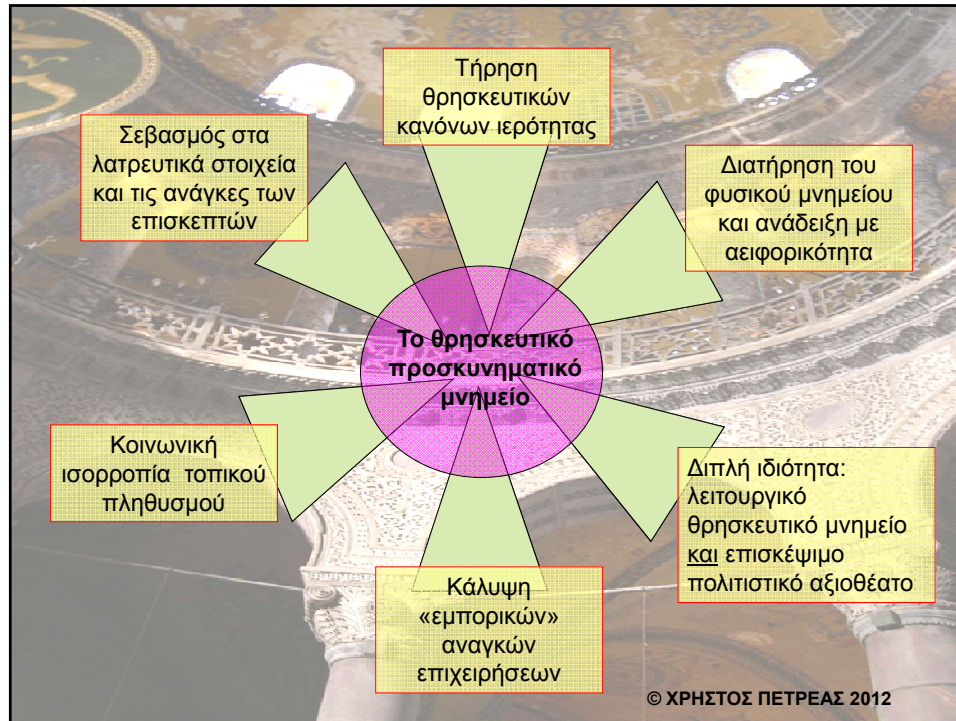
COPYRIGHT 2012 © ΧΡΗΣΤΟΣ ΠΕΤΡΕΑΣ

Ειδικός Συνεργάτης Συνοδικού Γραφείου Προσκυνηματικών Περιηγήσεων Ιεράς Συνόδου Εκκλησίας της Ελλάδος

Οικονομολόγος – Σύμβουλος – Μελετητής

Εμπειρογνώμων ΕΕ σε περιφερειακή και τουριστική ανάπτυξη

πρώην Καθηγητής – Διδάσκων Τουριστικού Σχεδιασμού & Ανάπτυξης και Τουριστικού Μάρκετινγκ



Οι προβληματισμοί για τις συνέργειες «εκκλησίας & λαϊκών»

1. Η παροχή του κλίματος «πίστης» και «λατρείας»
2. Η διατήρηση της ιερότητας του χώρου του μνημείου – τόπου
3. Οι παρενοχλήσεις των «πιστών» από τουριστικές εμπορικές δραστηριότητες
4. Οι διαδικασίες θρησκευτικών τελετών – ιεροτελεστίες
5. Η «διευκόλυνση» του επισκέπτη (στις διάφορες διαστάσεις)
6. Η τήρηση θρησκευτικών κανόνων / κανονισμών
7. Η ενδυμασία του επισκέπτη
8. Η προσβασιμότητα στο μνημείο και τον περιβάλλοντα χώρο
9. Προσφορά συναφών προϊόντων και υπηρεσιών
10. Η «ταξιδιωτική» αντίληψη των κατοίκων της ευρύτερης περιοχής

© ΧΡΗΣΤΟΣ ΠΕΤΡΕΑΣ 2012

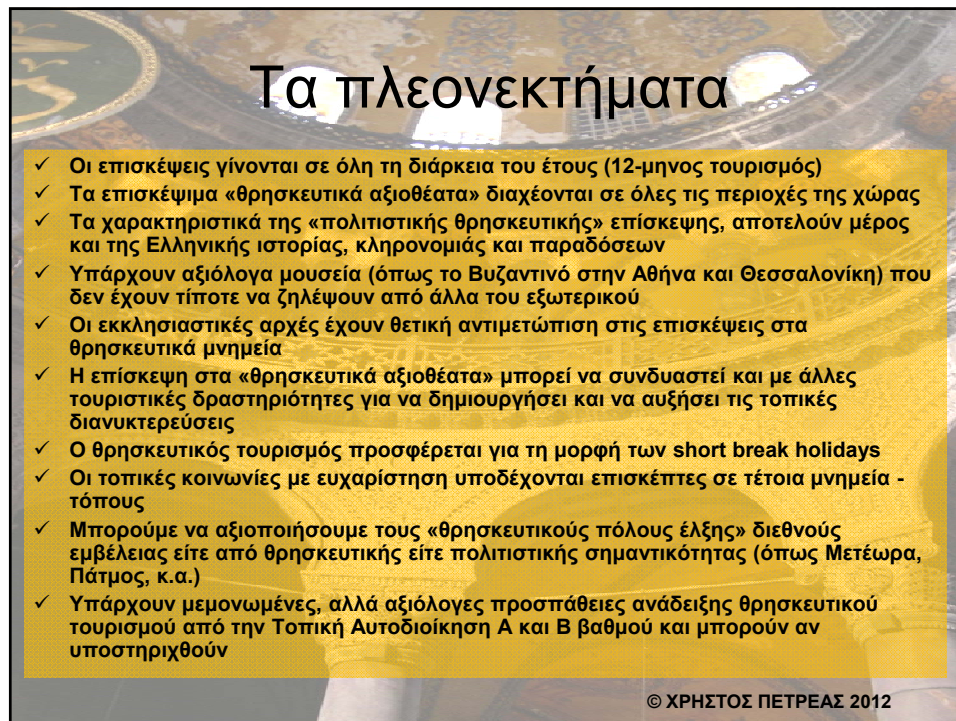
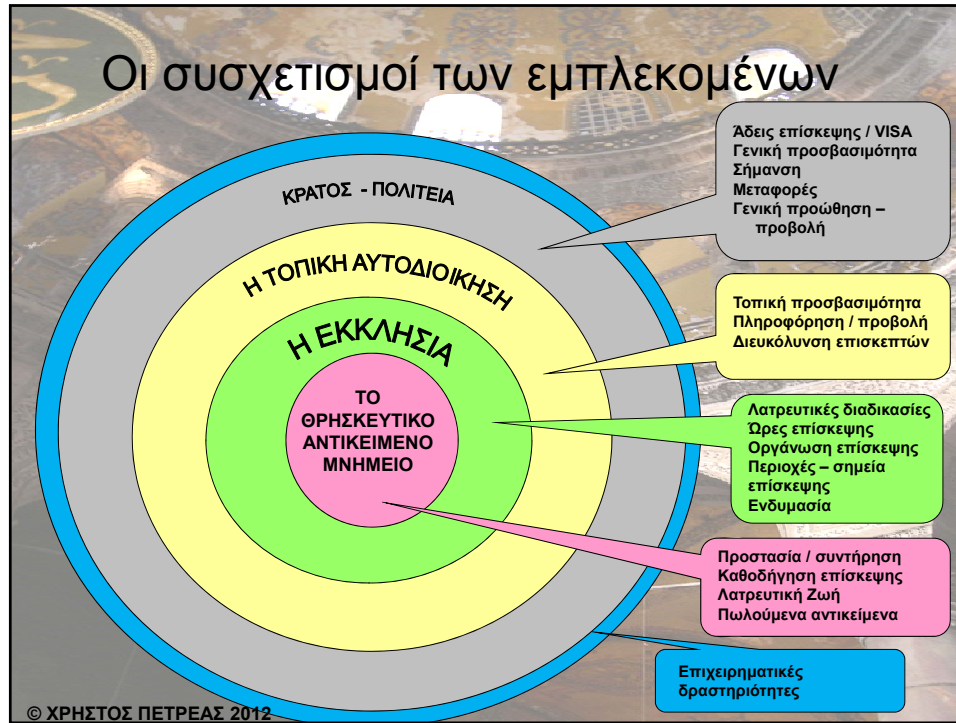
COPYRIGHT 2012 © ΧΡΗΣΤΟΣ ΠΕΤΡΕΑΣ

Ειδικός Συνεργάτης Συνοδικού Γραφείου Προσκυνηματικών Περιηγήσεων Ιεράς Συνόδου Εκκλησίας της Ελλάδος

Οικονομολόγος – Σύμβουλος – Μελετητής

Εμπειρογνώμων ΕΕ σε περιφερειακή και τουριστική ανάπτυξη

πρώην Καθηγητής – Διδάσκων Τουριστικού Σχεδιασμού & Ανάπτυξης και Τουριστικού Μάρκετινγκ



COPYRIGHT 2012 © ΧΡΗΣΤΟΣ ΠΕΤΡΕΑΣ

Ειδικός Συνεργάτης Συνοδικού Γραφείου Προσκυνηματικών Περιηγήσεων Ιεράς Συνόδου Εκκλησίας της Ελλάδος

Οικονομολόγος – Σύμβουλος – Μελετητής

Εμπειρογνώμων ΕΕ σε περιφερειακή και τουριστική ανάπτυξη

πρώην Καθηγητής – Διδάσκων Τουριστικού Σχεδιασμού & Ανάπτυξης και Τουριστικού Μάρκετινγκ

Τι κάνουμε λοιπόν; Στρατηγικές κινήσεις ΔΩΔΕΚΑΛΟΓΟΣ (1-6)

- 1. Εκπόνηση μίας συγκροτημένης μακροπρόθεσμης στρατηγικής ανάπτυξης των διάφορων μορφών του θρησκευτικού
- 2. Συνεχής προβολή και προώθηση των θρησκευτικών μνημείων όλης της χώρας
- 3. Ενεργός ανάμιξη και υποστήριξη των εκκλησιαστικών αρχών
- 4. Στόχευση προς τις ειδικές αγορές
- 5. Στόχευση ανάδειξης εκκλησιαστικών επετείων
- 6. οργάνωση εκθέσεων θρησκευτικών αντικειμένων

© ΧΡΗΣΤΟΣ ΠΕΤΡΕΑΣ 2012

Τι κάνουμε λοιπόν; ΔΩΔΕΚΑΛΟΓΟΣ (7-12)

- 7. Κατάρτιση ξεναγών προσκυνημάτων και θρησκευτικών μνημείων και τόπων με τη συνεργασία των εκκλησιαστικών αρχών
- 8. Κατάλληλη σήμανση των θρησκευτικών μνημείων και προσκυνημάτων
- 9. Familiarization Trips δημοσιογράφων
- 10. Familiarization Trips πρακτόρων θρησκευτικού τουρισμού
- 11. Προσέλκυση θρησκευτικών συνεδριών και συναντήσεων
- 12. Σύσταση διακρατικών συνεργειών

© ΧΡΗΣΤΟΣ ΠΕΤΡΕΑΣ 2012

COPYRIGHT 2012 © ΧΡΗΣΤΟΣ ΠΕΤΡΕΑΣ

Ειδικός Συνεργάτης Συνοδικού Γραφείου Προσκυνηματικών Περιηγήσεων Ιεράς Συνόδου Εκκλησίας της Ελλάδος

Οικονομολόγος – Σύμβουλος – Μελετητής

Εμπειρογνώμων ΕΕ σε περιφερειακή και τουριστική ανάπτυξη

πρώην Καθηγητής – Διδάσκων Τουριστικού Σχεδιασμού & Ανάπτυξης και Τουριστικού Μάρκετινγκ

ΣΥΝΕΔΡΙΟ ΘΡΗΣΚΕΥΤΙΚΟΥ & ΠΟΛΙΤΙΣΤΙΚΟΥ ΤΟΥΡΙΣΜΟΥ
Έκθεση ΦΙΛΟΞΕΝΙΑ Νοέμβριος 2012 – ΘΕΣΣΑΛΟΝΙΚΗ
«ΣΤΡΑΤΗΓΙΚΕΣ ΑΝΑΠΤΥΞΗΣ ΚΑΙ ΣΥΝΕΡΓΕΙΕΣ ΜΕ ΕΚΚΛΗΣΙΑΣΤΙΚΟΥΣ ΦΟΡΕΙΣ ΓΙΑ ΤΗΝ ΠΡΟΩΘΗΣΗ
ΤΩΝ ΠΡΟΣΚΥΝΗΜΑΤΙΚΩΝ ΠΕΡΙΗΓΗΣΕΩΝ ΚΑΙ ΤΟΥ ΤΟΥΡΙΣΜΟΥ ΘΡΗΣΚΕΥΤΙΚΟΥ ΕΝΔΙΑΦΕΡΟΝΤΟΣ»



ΣΥΝΕΔΡΙΟ ΤΟΥΡΙΣΜΟΥ
ΘΡΗΣΚΕΥΤΙΚΟΣ – ΠΟΛΙΤΙΣΤΙΚΟΣ ΤΟΥΡΙΣΜΟΣ
ΣΤΗΝ Ν.Α. ΕΥΡΩΠΗ
Μοντέλα ανάπτυξης – Εμπειρίες –
Δυνατότητες Συνεργασίας
Έκθεση ΦΙΛΟΞΕΝΙΑ 2012 – ΘΕΣΣΑΛΟΝΙΚΗ
**«ΣΤΡΑΤΗΓΙΚΕΣ ΑΝΑΠΤΥΞΗΣ ΚΑΙ ΣΥΝΕΡΓΕΙΕΣ ΜΕ
ΕΚΚΛΗΣΙΑΣΤΙΚΟΥΣ ΦΟΡΕΙΣ ΓΙΑ ΤΗΝ ΠΡΟΩΘΗΣΗ
ΤΩΝ ΠΡΟΣΚΥΝΗΜΑΤΙΚΩΝ ΠΕΡΙΗΓΗΣΕΩΝ ΚΑΙ
ΤΟΥ ΤΟΥΡΙΣΜΟΥ ΘΡΗΣΚΕΥΤΙΚΟΥ ΕΝΔΙΑΦΕΡΟΝΤΟΣ»**

Σας ευχαριστώ

Χρήστος Πετρέας
Ειδικός Συνεργάτης Συνοδικού Γραφείου Προσκυνηματικών Περιηγήσεων
της Ιεράς Συνόδου της Εκκλησίας της Ελλάδος
Οικονομολόγος – Σύμβουλος – Μελετητής
Εμπειρογνώμων ΕΕ σε περιφερειακή και τουριστική ανάπτυξη
πρώην Καθηγητής – Διδάσκων Τουριστικού Σχεδιασμού & Ανάπτυξης και Τουριστικού Μάρκετινγκ
e-mail: christos@petreas-associates.com